



# TOUS ENSEMBLE, AGISSONS POUR LA VACCINATION DES PATIENTS FRAGILES

## Vous êtes professionnels de santé ? Soyez acteur dans la promotion de la vaccination !



**NEW!**

Depuis août 2023 **élargissement des compétences vaccinales\*** pour de nombreux professionnels de santé sous réserve de formation et déclaration à leur ordre



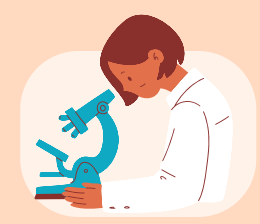
**Sages-femmes**



**Pharmaciens**  
Officine et Pharmacie à  
Usage Intérieur



**Infirmiers**



**Médecin, pharmacien, IDE**  
Laboratoire de biologie médicale

**Population cible**

Toutes les personnes

Personnes âgées de **11 ans et plus**

**Prescrire**



- Vaccins du **calendrier vaccinal** selon les recommandations, **à l'exception des vaccins vivants atténués chez les immunodéprimés**
- Vaccins contre la grippe saisonnière : patients ciblés ou non ciblés par les recommandations vaccinales

**Administrer**



- Vaccins du **calendrier vaccinal** selon les recommandations
- **Vaccins vivants atténués chez les immunodéprimés uniquement sur prescription médicale**
- Vaccins contre la grippe saisonnière : patients ciblés ou non ciblés par les recommandations vaccinales

NB : Les IDE conservent leurs compétences d'administration de tout vaccin à tout âge sur prescription médicale

**Une infection évitée, c'est souvent une antibiothérapie épargnée !**

\* Pour plus d'informations sur l'acquisition des compétences vaccinales 

Tableau extension compétences vaccinales : [https://sante.gouv.fr/IMG/pdf/tableau\\_qr\\_extension\\_competchances\\_vaccinales\\_site\\_internet\\_-\\_vdef\\_sp1.pdf](https://sante.gouv.fr/IMG/pdf/tableau_qr_extension_competchances_vaccinales_site_internet_-_vdef_sp1.pdf)

